



名古屋艺术大学

在名古屋艺术大学探索属于自己的“道路”



NAGOYA UNIVERSITY
OF THE ARTS

名古屋艺术大学的理念和使命

名古屋艺术大学成立于1970年，拥有艺术学院和教育学院两所学院，作为区域内具有权威性的高等教育机构发展至今。名古屋艺术大学的使命是，以具有知性和感性的平衡教育理念为基础，通过多专业多领域的学习，实现新的价值创造。与此同时，希望通过强化职业教育，加强与自治体、企业间的合作，开拓与艺术相关的教育研究，为当地以及社会的发展做出贡献。

教学特点

名古屋艺术大学的教学特点是什么？

答：在提高专业知识的同时，还可以进行跨学院跨领域的无限制学习



<https://www.nua.ac.jp/en/index.html>

特点 1 符合社会发展的新兴专业技能学习

特点 3 良好的就业前景，广泛的就业方向

特点 5 校园特点

特点 2 开拓视野的跨专业学习

特点 4 活跃在各领域第一线的教师阵容

特点 6 与区域的关系



在名古屋艺术大学探索属于自己的“道路”

艺术学院 艺术专业

音乐领域

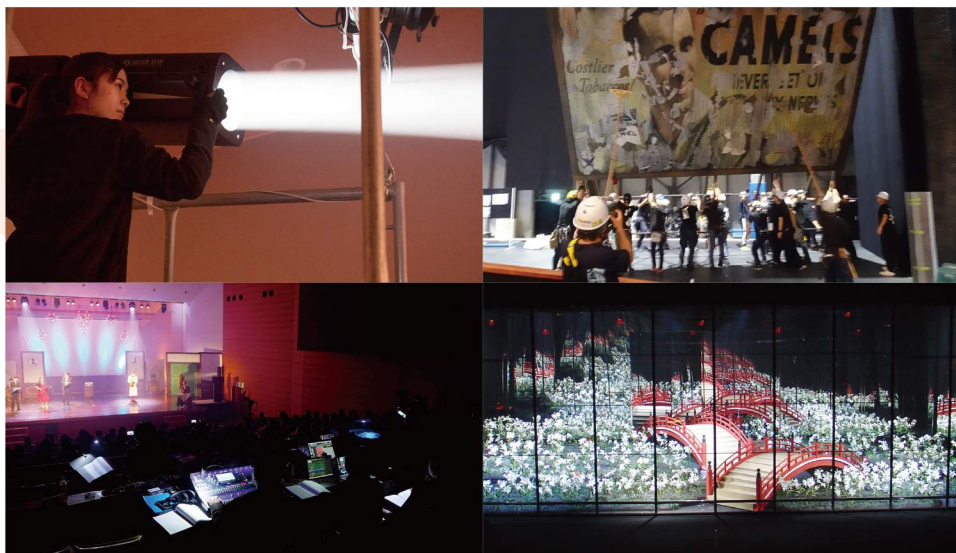
- 声乐课程
- 键盘乐器课程（钢琴、电子琴）
- 管弦打击乐课程
- 吹奏乐课程
- 流行音乐·摇滚与表演课程
- 世界音乐·文化课程
- 音乐剧课程
- 舞蹈表演课程
- 配音课程
- 音效·作曲课程
- 音乐编导课程
- 音乐护理设计课程
- 音乐综合课程



艺术学院 艺术专业

舞台艺术领域

- 舞台美术课程
- 舞台技术课程
- 舞台管理课程



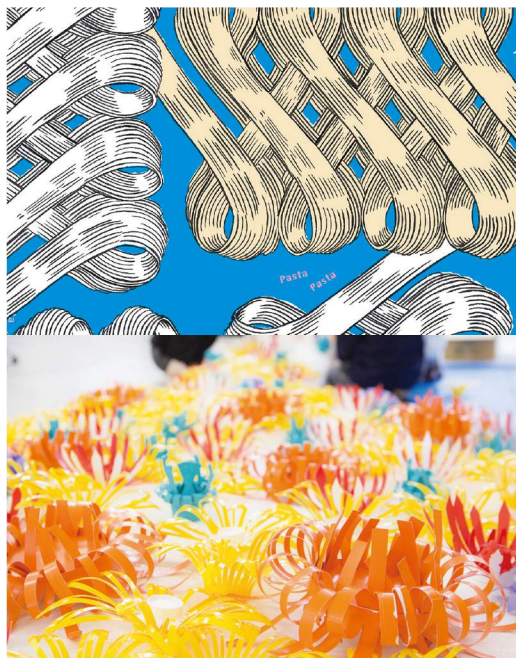
艺术学院 艺术专业 美术领域

日本画课程
西洋画课程
现代艺术课程
公共艺术课程
工艺美术课程
美术综合课程



艺术学院 艺术专业 设计领域

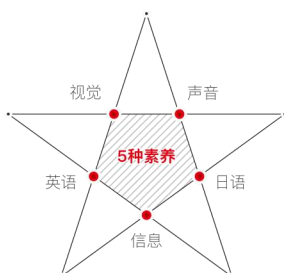
视觉设计课程
插画课程
数字媒体艺术课程
平面设计课程
广告传播设计课程
产品与陶瓷设计课程
汽车工业设计课程
环境景观设计课程
金属加工与珠宝设计课程
染织设计课程
戏剧影视文学课程



艺术学院 艺术专业 艺术素养 领域

艺术素养课程

5种素养并重综合培养



教育学院

儿童专业

小学教育课程
儿童英语课程
儿童ICT课程
儿童创作·表现课程
幼儿教育·育儿课程
儿童支援课程
儿童健康·体育课程

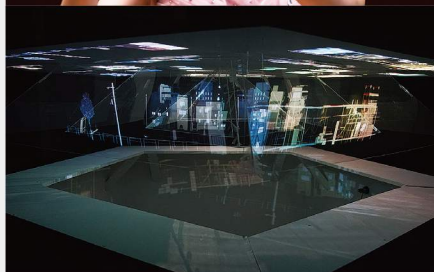


研究生院

音乐研究科
器乐专业
声乐专业
音乐学专业
美术研究科
美术专业
设计研究科
设计专业
人类发展学研究科
儿童发展学专业



<https://www.nua.ac.jp/en/faculty/graduate.html>

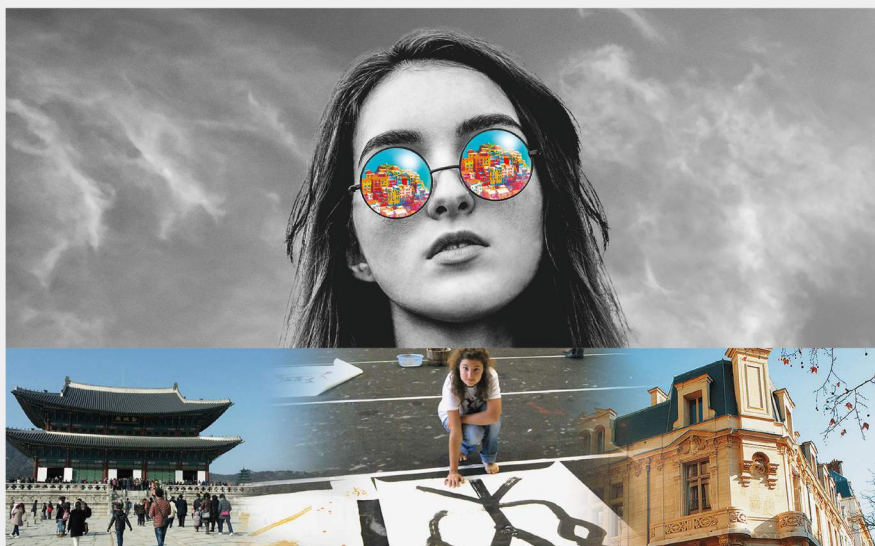


留学生预科 (日语课程)

名古屋艺术大学于2020年4月开设了日语课程(JLC)。本课程专门为准备报考名古屋艺术大学或日本的大学为目标的留学生提供高质量的教育。在提高日语能力的同时,还可以了解日本、当地文化和当地产业。名古屋艺术大学坐落于日本中部的爱知县,特别适合对“艺术”(音乐、舞台艺术、设计、艺术素养、保育教育)感兴趣的学生。这里将成为您迈向高端学术的开始。



<https://nua-jlcc.jp/en/>



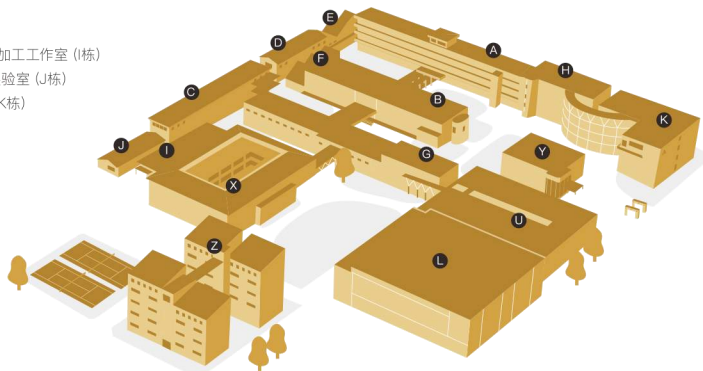
校区



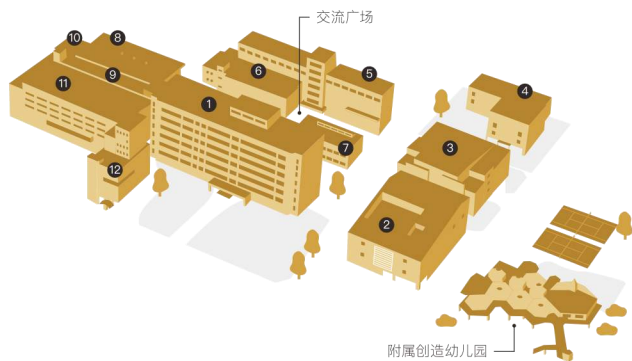
西校区

- A 讲义楼、玻璃实验室 (A栋)
- B 艺术与设计中心、学生食堂、图书馆、美术用品专卖店 (B栋)
- C 陶瓷、金属加工工作室、陶艺实验室 (C栋)
- D 木工工作室 (D栋)
- E 玻璃工作室、造纸工作室 (E栋)
- F 陶艺实验室 (F栋)
- G 设计楼III (G栋)
- H 艺术创作楼 (H栋)

- I 石雕、铸造、金属加工工作室 (I栋)
- J 金属加工、木雕实验室 (J栋)
- K 日本画、版画楼 (K栋)
- L 体育馆 (L栋)
- U 设计楼I (U栋)
- X 设计楼II (X栋)
- Y 办公楼 (Y栋)
- Z 西洋画楼 (Z栋)



<https://www.nua.ac.jp/en/about/campuses.html>



东校区

- ① 办公室、图书馆、视听室、大学事务室、保健室、其他设施 (1号馆)
- ② 合唱室、录音室、灯光实验室 (灯光研讨室)、其他设施 (2号馆)
- ③ 大厅、弦乐器·管乐器·打击乐器教室、演奏室、其他设施 (3号馆)
- ④ 钢琴教室、歌剧彩排室、声乐教室、其他设施 (4号馆)
- ⑤ 音乐剧剧场、舞蹈室、讲义室、其他设施 (5号馆)
- ⑥ 名古屋艺术大学留学生预科日语教室 (6号馆)
- ⑦ 音乐疗法讲义室、音乐娱乐·演出研讨室、其他设施 (7号馆)
- ⑧ 体育馆、食堂、其他设施 (8号馆)
- ⑨ 彩排室、艺术素养研讨室、艺术管理研讨室、其他设施 (9号馆)
- ⑩ 保育研修室、其他设施 (10号馆)
- ⑪ 音效讲义室、其他设施 (11号馆)
- ⑫ 法人事务部 (12号馆)

入学指南

1. 学院

外国人留学生招生简章

<https://www.nua.ac.jp/en/admission/>



2. 研究生院

入学考试申请材料格式

<https://www.nua.ac.jp/en/admission/>



3. 留学生预科 (日语课程)

留学生预科招生简章

<https://nua-ijcc.jp/en/admissions#eligibility>



4. 学费补助

奖学金/学费减免

<https://www.nua.ac.jp/en/abroad/index.html>



学校日程



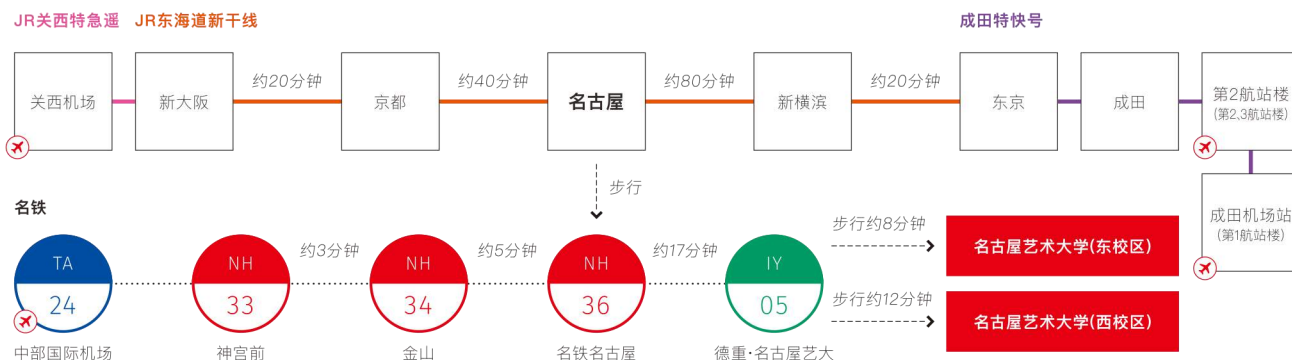
※海外研修: 可以去海外合作院校留学1个学期, 暑假(8月-9月上旬)和春假(2月下旬-3月)的长假中有海外研修的机会。

4年的学习内容

- 1年级 → “基础篇” 通过1年的时间了解自己、找寻自己的兴趣所在。
- 2年级 → “专业课程” 通过对专业课程的学习加深对自身知识和技术的培养。
- 3年级 → “研讨会” 从专业课程中选择研讨会, 着手毕业研究。开始考虑自己毕业后的发展方向, 参加实习、产学合作项目。
- 4年级 → “毕业作品·毕业演奏·毕业论文课题” 准备毕业相关课题的同时, 决定毕业后的发展方向。

来校方法

交通: 从中部国际机场出发, 全程大约需要50分钟。首先乘坐名铁电车无需换乘可直达名古屋站。再从名古屋站转乘名铁电车(犬山线)到 德重·名古屋艺大站。下车徒步约10分钟即可抵达名古屋艺术大学。



<https://www.pref.aichi.jp/>

北名古屋市

北名古屋市海外介绍公关片 ~一起迈向明天~



<https://kitaginagoya-factbook.jp/movie/>

爱知県

名古屋市

大阪

东京

名古屋

名古屋艺术大学

公关部 国际交流组

Email : ml-nua@nua.ac.jp
TEL +81-568-24-0318 FAX +81-568-24-0369

国际交流中心

Email : intl@nua.ac.jp
<https://www.nua.ac.jp/en/exchange/index.html>

