

مميزات الدراسة في اليابان



STUDY in JAPAN



Study in Japan Global Network Project in Middle East & North Africa

J-MENA



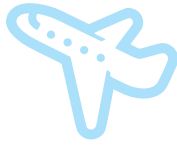
لماذا ندرس في اليابان؟

- للمستوى الأكاديمي المتقدم، اذ تضمنت قائمة أفضل الجامعات عالميا للعام 2019 أكثر من مائة جامعة يابانية.
- في اليابان سوف تتاح لك الفرصة لتعلم أحدث ما توصل إليه العلم والتكنولوجيا.
- بإمكانك دراسة العديد من التخصصات باللغة الإنجليزية سواء في البكالوريوس أو الدراسات العليا.
- تتميز الجامعات الحكومية والخاصة بالرسوم الدراسية غير المرتفعة نسبيا.
- تتمتع اليابان بالأمان وبمعدل الجريمة المنخفض وأيضا الاستعداد الكامل لمواجهة الكوارث الطبيعية.
- التسامح والتنوع الديني.
- وجود المساجد وتوفر الأطعمة الحلال في أغلب المدن الكبرى لتلبية احتياجات الطلاب المسلمين.

ما هي تخصصات الدراسة في اليابان؟



الزراعة وعلوم الحياة



هندسة الطيران



هندسة الطاقة



الهندسة الميكانيكية



علوم الحاسوب



التصميم و الفنون



الأداب



القانون والسياسة



الإقتصاد و
إدارة الأعمال



برامج باللغة الإنجليزية

برامج دراسية متوفرة باللغة الإنجليزية

توفر الجامعات اليابانية تخصصات دراسية باللغة الإنجليزية للراغبين بدراسة البكالوريوس أو بالدراسات العليا

للبحث عن التخصصات المتوفرة باللغة الإنجليزية!

التخصصات في الجامعات المتوفرة باللغة الإنجليزية (JASSO)

https://www.jasso.go.jp/en/study_j/search/daigakukensaku.html



للبحث عن الجامعات والكليات (Japan Study Support)

<https://www.jpss.jp/en/>



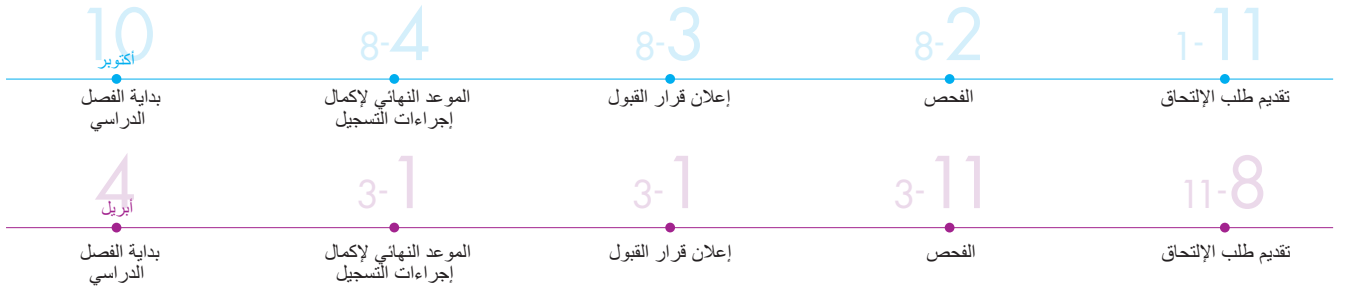
مواعيد القبول

نظام التعليم والتقويم الأكاديمي في اليابان فريد من نوعه إذ تمنح معظم الجامعات اليابانية فرصة للتسجيل في أبريل أو أكتوبر.

متى سيبدأ البرنامج المهم به؟ كم تحتاج من الوقت لتجهيز الأوراق؟

الجدول الزمني التالي يوضح الإجراءات من بداية تقديم الطلب وحتى الالتحاق بالفصل الدراسي مع مراعاة بعض الاختلافات حسب الجامعة المرغوبة لذلك يرجى التأكد من الموقع الرسمي للجامعة التي تريد الالتحاق بها.

موعد الالتحاق: أكتوبر (برنامج البكالوريوس للطلاب الدوليين)



موعد الالتحاق: أبريل



الرسوم الدراسية

الرسوم الدراسية في اليابان ليست عالية مقارنة بالبلدان الأخرى، وبالرغم من انخفاض الرسوم إلا أن جودة التعليم مضمونة للمزيد من المعلومات حول الرسوم الدراسية، الرجاء الإطلاع على الرابط التالي



https://jmena.jp/kanri/wp-content/uploads/2019/03/16_sgtj_2018_e.pdf

البكالوريوس والدراسات العليا

الجامعات الوطنية

81,210 EGP
28,546 TRY
18,209 AED
4,957 USD

الرسوم الدراسية
535,800
JPY

رسوم الإلتحاق
(السنة الدراسية الأولى فقط)
282,000
JPY

42,750 EGP
15,030 TRY
9,585 AED
2,609 USD

(2019 سعر الصرف حسب 12 سبتمبر)

الرسوم الدراسية

رسوم الإلتحاق (السنة الدراسية الأولى فقط)

الجامعات الخاصة

561,012 - 121,300 EGP
197,184 - 42,634 TRY
125,792 - 27,198 AED
34,250 - 7,405 USD

800,000
JPY
-
3,700,000
JPY

200,000
JPY
-
1,500,000
JPY

51,129 - 30,322 EGP
79,915 - 10,658 TRY
50,992 - 6,799 AED
1,850 USD

(يختلف حسب الكلية)

(يختلف حسب الكلية)

(سعر الصرف حسب 12 سبتمبر 2019)

المصدر: JASSO 『دليل الطالب الى اليابان 2019-2020』

منح دراسية

تقدم العديد من الجهات منح دراسية للطلاب الراغبين بالدراسة في اليابان. للمزيد من المعلومات حول المنح التي يمكن التقديم عليها قبل القدوم الى اليابان الرجاء الإطلاع على الروابط التالية:



URL: <https://www.studyinjapan.go.jp/en/planning/about-scholarship/>



للبحث عن معلومات عن المنح الدراسية (Japan Study Support)

URL: <https://www.jpss.jp/en/scholarship/>

حياة الطلاب في اليابان

الدراسة في اليابان تضمن سلامتك وأمنك

- ① السكن:
يتواجد كلاً من السكن الجامعي والشقق الخاصة في مناطق آمنة.
- ② نظام المواصلات العامة:
يتمتع نظام المواصلات في اليابان بالدقة مما يتيح للأفراد الوصول الى مواعيدهم بدون تأخير وبسلامة أيضاً.
- ③ نظام التأمين الصحي:
بإمكانك الحصول على الخدمات الطبية المتقدمة برسوم منخفضة.
- ④ الأمان في كل الأوقات:
اليابان مشهورة كمكان جيد للعيش وبمعدل الجريمة المنخفض.



متوسط المعيشة في اليابان غير مرتفع

قائمة المصروفات الشهرية (المتوسط الوطني)

التأمين	الخدمات	الإيجار	الطعام	
249 USD	917 AED	1,438 TRY	4,093 EGP	الطعام
314 USD	1,155 AED	1,812 TRY	5,154 EGP	الإيجار
64 USD	237 AED	373 TRY	1,061 EGP	الخدمات
27 USD	101 AED	159 TRY	454 EGP	التأمين
46 USD	266 AED	266 TRY	757 EGP	المواصلات

(سعر الصرف حسب 12 سبتمبر 2019)

المصدر: JASSO [دليل الطالب الى اليابان 2019-2020]

أنشطة متنوعة لدعم الطلاب:

- ① الجامعات في اليابان تقدم العديد من خدمات الدعم لضمان صحة وسلامة الطلاب ليتمكنوا من الحصول على الأفضل من حياتهم الأكاديمية وغير الأكاديمية.
- ② توفر الجامعات اليابانية العديد من الأنشطة اللامنهجية والتي تمثل فرصة لمقابلة العديد من الأصدقاء ذوي الإهتمامات المشتركة.
- ③ يوجد العديد من الفرص للمشاركة في فعاليات محلية مثل المهرجانات والفعاليات الموسيقية والتي تتيح الفرصة للتعرف على الشعب الياباني.

الجامعات المشاركة في مشروع J-MENA



Hiroshima University

تعتبر جامعة هيروشيما من الجامعات الوطنية في اليابان، تأسست عام 1949، وتضم العديد من مؤسسات التعليم العالي المختلفة، منذ ذلك الحين شهدت الجامعة نمو ملحوظ إذ تم إضافة كليات جديدة ومعاهد بحثية ومراكز. حالياً تتكون الجامعة من 12 كلية و 11 كلية للدراسات العليا، ومعهد للأبحاث، ومنشآت بحثية، ومستشفيات تابعة لها. يوجد في الجامعة حوالي 11000 طالب جامعي و 4500 طالب دراسات عليا، بالإضافة إلى حوالي 1900 طالب دولي من 70 دولة مختلفة.

تحقق اليوم جامعة هيروشيما تقدماً مطرداً كجامعة عالمية، إذ تسعى لمواجهة التحديات العالمية ولتقوية شبكتها التعليمية العالمية من خلال توقيع اتفاقيات التبادل الدولي مع الجامعات في جميع أنحاء العالم وفتح فروع لها في أماكن استراتيجية.

الرابطه <https://www.hiroshima-u.ac.jp/en>



Doshisha University

ترتكز أسس جامعتنا على ثلاثة مبادئ هي: المسيحية، الليبرالية، والعالمية. قام جوزيف هاردي نيسما بتأسيس الجامعة في العام 1875 لتصبح أول جامعة متخصصة في تعليم المسيحية، تضم الجامعة 29 ألف طالب من ضمنهم 1500 طالب دولي.

الرابطه <https://www.doshisha.ac.jp/en/index.html>



Kyoto university of Advanced Science

جامعة كيوتو للعلوم المتقدمة هي جامعة خاصة تأسست في العام 1969 في مدينة كاميوكا غربي محافظة كيوتو. بالإضافة إلى هذا الحرم، تم مؤخراً افتتاح حرم جديد في مدينة أزوماسا، مدينة كيوتو. يشغل الحرمان مساحة 50000 متر مربع ويخضع كلاهما للتوسع والتحديث المستمر لخلق بيئة تعليمية حديثة.

في عام 2019 نقلت شيجينوبو ناجاموري مؤسس شركة نيدك منصب رئيس الجامعة. تعتبر شركة نيدك من أكبر الشركات العالمية المصنعة للموتورات وتمتلك صلات وثيقة بالصناعات عالية التقنية. وفي نفس السنة بمناسبة مرور 50 عام على تأسيسها تم إعطاء الجامعة اسم جديد.

بالإضافة إلى ذلك سيتم افتتاح كلية الهندسة في أبريل من العام 2020، مما سيشجع الطلاب تعلم أحدث التقنيات من خلال برامج دراسية عملية، وحاليا يتم استقطاب الطلاب من كافة أنحاء العالم. يحوي حرم أزوماسا حيث تتواجد كلية الهندسة سكناً خاصاً بالطلاب الدوليين. تنتج كلية الهندسة دراسة العديد من التخصصات الهندسية وتهيئ الطلاب للمنافسة على الصعيد الدولي. يتم تدريس المواد باللغة الإنجليزية و بإمكان الطلبة الدوليين دراسة اللغة اليابانية أيضاً.

العالم اليوم في أمس الحاجة إلى موارد بشرية تخلق ابتكارات المستقبل، لذلك تهدف جامعة كيوتو للعلوم المتقدمة الى توفير تعليم مهني وتطبيقي لطلابها، لمساعدتهم لأن يصبحوا رائدين في الابتكار، قادرين على مواجهة التحديات المتنوعة في مجتمعاتهم.

الرابطه <https://www.kuas.ac.jp/en/>



Kyoto University

تأسست جامعة كيوتو في عام 1897 في مدينة كيوتو، مركز اليابان التاريخي للفن والثقافة والعلوم. منذ تأسيسها، وضعت الجامعة تقاليد أكاديمية مميزة تؤكد على أهمية الحوار الحر والمفتوح وتشجع روح الفردية والاستقلالية لباحثيها. تفتخر جامعتنا بوجود 10 فائزين بجائزة نوبل فيها. يستمر خريجونا بشكل روتيني في لعب أدوار مهمة في كل من الشؤون الوطنية والدولية. تضم جامعة كيوتو حالياً 10 كليات و 18 كليات للدراسات العليا و 13 معهد بحثي و 23 معهداً تعليمياً ومؤسسات أخرى. تضم الجامعة حوالي 2600 طالب دولي ضمن 23400 طالب من طلاب الجامعة، من أكثر من 110 دولة ومنطقة مختلفة، يتميز الحرم الجامعي بتنوع ثقافي غني.

الرابطه <https://www.kyoto-u.ac.jp/en/>





Osaka University

جامعة أوساكا الجامعة الإمبراطورية السادسة في اليابان، تأسست عام 1931 بدعم قوي من المواطنين والشركات والقادة الحكوميين في أوساكا. وقد تم اعتبارها واحدة من الجامعات البحثية الرائدة في العالم، وهي في طليعة الابتكار التكنولوجي والاجتماعي.

وقد عمل العديد من العلماء البارزين في جامعة أوساكا مثل الحائز على جائزة نوبل في الفيزياء هيديكي يوكاوا. احتلت الجامعة المركز الرابع ضمن تصنيف أفضل مؤسسات التعليم العالي في اليابان (71 عالمياً) في عام 2019 حسب تصنيف QS العالمي للجامعات.

في أكتوبر من عام 2007، اندمجت جامعة أوساكا وجامعة أوساكا للدراسات الأجنبية، لمواصلة التطور كواحدة من أبرز جامعات الأبحاث الشاملة في البلاد. لدينا الآن 11 كلية للبيكالوريوس، و 16 كلية للدراسات العليا، و 6 معاهد للأبحاث، ومستشفيات، و 4 مكاتب، و 17 مرفقاً للبحث العلمي التعاوني في الحرم الجامعي، بما في ذلك مرافق وطنية للإستخدام المشترك. بالإضافة إلى ذلك، لدينا مراكز أبحاث رائدة على مستوى العالم مثل مركز أبحاث علم المناعة المتقدم (iFReC) ومركز المعلومات والشبكات العصبية (CiNet).

الرابطه <https://www.osaka-u.ac.jp/en/index.html>



Niigata University

جامعة نيجاتا NU إحدى الجامعات القديمة إذ تعود بدايات تأسيس الجامعة إلى قبل 150 عاماً، منذ تأسيسها لعبت الجامعة دوراً حيوياً كمركز للتعليم العالي والبحث المتقدم في اليابان، بهدف المساهمة في السلام والتنمية العالميين، مُنعمَةً بوفرة الطبيعة التي توفر البيئة المثالية للطلاب والباحثين. من خلال هيئة طلابية تضم حوالي 12000 طالب و3000 عضو أكاديمي وإداري، تطورت الجامعة اليوم إلى جامعة شاملة كبيرة تضم حرمين جامعيين ومستشفى جامعي والعديد من معاهد البحوث بما في ذلك معهد أبحاث الدماغ ومعهد أبحاث المخاطر الطبيعية والتعافي من الكوارث. توفر الجامعة برامج لدرجة البكالوريوس والماجستير والدكتوراه في العديد من المجالات الأكاديمية: العلوم الإنسانية، التعليم، القانون، الاقتصاد، العلوم، الطب، العلوم الصحية، طب الأسنان، الهندسة والزراعة. تحرص جامعة NU على تشجيع الدراسات المستقلة والإبداعية لطلابها مع السعي أيضاً إلى تكوين قاعدة دولية للتعليم العالي والبحث المتقدم من خلال تشجيع البحث والتعليم التشاركي مع الجامعات والمؤسسات الخارجية.

الرابطه <https://www.niigata-u.ac.jp/en>



Tohoku University

منذ تأسيسها في عام 1907، تؤكد جامعة طوهوكو دائماً على المبادئ الثلاثة "البحث أولاً" و "الباب المفتوح" و "التوجه العملي". لقد تخرج العديد من الطلاب البارزين خلال 111 عاماً من تاريخها، ونحن فخرون بأن نقول إن إنجازاتنا البحثية كان لها ولا يزال لها تأثير كبير على كل من العالم الأكاديمي والمجتمع العالمي. يعد التعاون المستمر والابتكارات سبباً رئيسياً لاختيارنا كواحدة من أول ثلاث جامعات وطنية معيّنة من قبل الحكومة اليابانية في يونيو 2017.

الرابطه <https://www.tohoku.ac.jp/en/>



Shibaura Institute of Technology

هو جامعة خاصة في العلوم والهندسة في طوكيو. منذ تأسيسها في عام 1927، ركزت SIT جهودها باستمرار على دعم المهندسين مستمدة فلسفتها من كلمات مؤسسها شيرو أريموتو "رعاية المهندسين الذين يتعلمون من المجتمع ويساهمون فيه". في ضوء حاجة العصر، فقد أعادت SIT تفسير هذه الروح إلى "ضرورة الإهتمام بالمهندسين والعلماء والذين يستقون العلم من العالم وبدورهم يساهمو في التنمية المستدامة العالمية" وتحرص الجامعة على تشجيع التغيير تحت إدارة قيادة قوية.

الرابطه <https://www.shibaura-it.ac.jp/en/>





Tokyo Institute of Technology

طوكيو تيك هي الجامعة الوطنية الأولى للعلوم والتكنولوجيا في اليابان مع تاريخ يمتد لأكثر من 130 عاماً. يتواجد حوالي 10,000 طالب في ثلاثة أحرم جامعية هي أوكاياما وسوزوكيهاي وتاماشي، نصفهم في برنامج درجة البكالوريوس في حين أن النصف الآخر في برامج درجتي الماجستير والدكتوراه. عدد الطلاب الدوليين 1800. يوجد 1200 عضو هيئة تدريس و 600 عضو إداري وفني في القرن الحادي والعشرين، أصبح دور جامعات العلوم والتكنولوجيا ذا أهمية متزايدة.

يواصل طوكيو تيك إعداد قادة عالميين في مجالات العلوم والتكنولوجيا، وتساهم في تحسين المجتمع من خلال أبحاثها، مع التركيز على حلول للقضايا العالمية. هدف المعهد على المدى الطويل هو أن تصبح جامعة العلوم والتكنولوجيا الرائدة في العالم

الرابطه <https://www.titech.ac.jp/english/>



Tokyo University of Marine Science and Technology

أسهمت جامعة طوكيو للعلوم والتكنولوجيا البحرية (TUMSA) في تعليم وتوفير متخصصين في مجال إدارة المحيطات في اليابان. استناداً إلى شعارها "أصوات من المحيط"، ركزت TUMSA جهودها على إنجاز مهمتها لمساعدة اليابان على التطور كدولة بحرية ولعب دور فعال في المجتمع الدولي. وإنطلاقاً من هذا المنظور، توفر للطلاب فرصاً في التعليم الشامل والبحوث المتعلقة بالمحيط مع التركيز على إعداد الباحثين والمهنيين ذوي التخصص العالي. هدفنا هو تشكيل مركز عالمي متميز للتعليم والبحوث البحرية من أجل إعداد متخصصين سيلعبون أدواراً رائدة في كلاً من الصناعة والحكومة والأوساط الأكاديمية في المحافل الدولية. علاوة على ذلك، ومن خلال تخصصنا في علم المحيطات، فإننا نركز بشكل خاص على تعزيز وتطوير البحث العلمي العالمي في المجال البحري، بما يشمل البيئة والموارد والطاقة بشكل كامل.

الرابطه <https://www.kaiyodai.ac.jp/english/>



Tokai University

جامعة طوكاي هي جامعة خاصة أسسها الدكتور شيجيوشي ماتسوماي في عام 1942 لاستقطاب الشباب الذين يمكنهم المساهمة في السلام العالمي. تشمل جامعة طوكاي 7 أحرام جامعية في سابورو، تاكاناوا، يويوجي، شونان، إسيهارا، شيميزو، وكوماموتو، وتتكون من 19 كلية تضم 75 تخصصاً و 19 كلية للدراسات العليا. يبلغ إجمالي عدد الطلاب حوالي 30000 و 1100 من هؤلاء الطلاب هم طلبة دوليين. جامعة طوكاي لديها ستة مكاتب في الخارج (الدنمارك وفينا وهاواي وكوريا وتايلاند وفلاديفوستوك) ، تلتزم باتفاقيات تبادل أكاديمي مع أكثر من 125 جامعة / منظمة في 39 دولة.

الرابطه <https://www.u-tokai.ac.jp/english/>



Tokyo University of Foreign Studies

جامعة طوكيو للدراسات الأجنبية (TUFS) هي واحدة من أقدم الجامعات في اليابان. تأسست هذه الجامعة البارزة عام 1873، وتجري أبحاثاً أكاديمية حول اللغات والثقافات والمجتمعات في جميع أنحاء العالم. عندما أعيد تأسيسها كجامعة بموجب نظام التعليم بعد الحرب في عام 1949، كان لدى TUFS برنامج بكالوريوس واحد فقط مع اثني عشر قسماً.

اليوم، في TUFS 3 كليات للبكالوريوس، كلية الدراسات اللغوية والثقافية، كلية دراسات المناطق الدولية، وكلية الدراسات اليابانية، ويوجد أيضاً كلية الدراسات العليا للدراسات العالمية، ومؤسستين تابعتين، معهد البحوث للغات والثقافات في آسيا وأفريقيا، ومركز اللغة اليابانية للطلاب الدوليين. في عام 2019، تم إنشاء "برنامج دكتوراه مشترك لأبحاث الاستدامة" بالتعاون مع جامعتين مجاورتين. حالياً، تقدم TUFS تخصصات في 28 لغة وبالإمكان دراسة 75 لغة مختلفة. تكمن مهمة جامعة طوكيو للدراسات الأجنبية في إجراء البحوث والتعليم، النظري والعمل على حد سواء، للغات العالم وثقافتها المتجددة فيها. نهدف إلى توفير الوعي الثقافي اللازم للإنخراط في الأنشطة الدولية، وتعميق فهم المناطق حول العالم من خلال دراسة لغاتهم.

الرابطه <http://www.tufs.ac.jp/english/>





Tottori University

تكرس جامعة توتوري جهودها نحو التعليم والبحث العلمي والمساهمة الاجتماعية من خلال مفهومها الأساسي "دمج المعرفة والتطبيق" للمساهمة على نطاق واسع في تعميق مبدأ المعرفة من خلال التطبيق العملي في كلا من المجتمعات المحلية والدولية.

تهدف جامعة توتوري إلى تنمية الموارد البشرية التي تستطيع حل المشاكل في المجتمعات المحلية، لها رؤى عالمية وتلعب دوراً هاماً في المجتمع. أما بالنسبة للأنشطة البحثية، فإن لديها مرافق بحثية مميزة مثل مركز أبحاث الأراضي القاحلة المشهور عالمياً، ومركز البحوث والموارد الفطرية / الفطريات والذي يحتوي على أكبر الموارد الجينية في العالم، ومركز أبحاث الهندسة الكروموسومية الذي يعمل على تطوير الأدوية والطب التجديدي. لذلك تتمتع جامعة توتوري بأنشطة قوية في مختلف المجالات مع مفهومها الأساسي "دمج المعرفة والتطبيق" وتساهم باعتبارها منبع للمعرفة والتطبيق في النهوض بالمجتمعات المحلية والخارجية.

الرابطه <https://www.tottori-u.ac.jp/3984.htm>



Tokyo University of the Arts

تأسست جامعة طوكيو للفنون في مايو 1949 بموجب قانون إنشاء الكليات الوطنية (القانون رقم 150 لعام 1949) من خلال دمج مدرسة طوكيو للفنون الجميلة (حالياً كلية الفنون الجميلة) ومدرسة طوكيو للموسيقى (حالياً كلية الموسيقى). في وقت إنشائها، كانت الجامعة تتألف من عشرة أقسام في كليتين، كلية الفنون الجميلة (أقسام الرسم والنحت والحرف والعمارة وتاريخ الفن وعلم الجمال)، كلية الموسيقى (أقسام التأليف، الموسيقى الصوتية، الآلات الموسيقية، القيادة الموسيقية، وعلم الموسيقى)، وكذلك يوجد مكتبة في الجامعة.

تضم أربع كليات للدراسات العليا: كلية الدراسات العليا للفنون الجميلة، وكلية الدراسات العليا للموسيقى، وكلية الدراسات العليا للسينما والإعلام الحديث، وكلية الدراسات العليا للفنون العالمية. تحتوي الجامعة أيضاً على مدرسة ثانوية للموسيقى ومرفق تعليمي وبحثي ملحق بكلية الموسيقى.

الرابطه <https://www.geidai.ac.jp/english/>



東京藝術大学



University of Tsukuba

منذ إنشائها في مدينة تسوكوبا للعلوم في عام 1973، قدمت جامعة تسوكوبا منهجاً شاملاً للتعليم، يغطي كل شيء من الأدب والعلوم إلى الفنون الجميلة والتربية البدنية. على الرغم من أن جذور الجامعة تمتد إلى ما يزيد عن 40 عاماً، إلا أن أصول الجامعة تمتد إلى مدرسة تعتبر الأولى من نوعها في اليابان والتي تأسست عام 1872.

جامعة تسوكوبا هي مؤسسة تتطلع نحو المستقبل، ونحن نسعى دائماً لأن نكون جامعة مفتوحة تقدم تعليماً متعدد التخصصات يهدف إلى تشجيع الأشخاص ذوي التفكير العالمي. بوجود كليات تشمل العلوم الإنسانية والعلوم والرياضة والفن، نحن جامعة شاملة بالمعنى الحقيقي للمعنى اللاتيني لكلمة "متكامل"، ونهدف إلى رعاية قادة الغد العالميين من خلال السعي الواسع النطاق نحو التميز الأكاديمي. في الواقع، نحن نسعى إلى تعزيز مكانتنا في وسط تسوكوبا كـ "مركز عالمي رائد للأبحاث في اليابان"، لتعزيز التعايش المتناغم بين جميع البشر.

الرابطه <http://www.tsukuba.ac.jp/en/>



The University of Tokyo

تأسست جامعة طوكيو (UTokyo) في عام 1877 كأول جامعة وطنية في اليابان. وباعتبارها جامعة بحثية رائدة، يتم بشكل أساسي تدريس جميع التخصصات الأكاديمية لجميع المراحل الجامعية وأيضاً الدراسات العليا وإجراء أبحاث أكاديمية شاملة. تهدف الجامعة إلى توفير بيئة أكاديمية غنية ومتنوعة لطلابها، تضمن فرصاً للتطوير الفكري واكتساب المعرفة والمهارات المهنية.

تشتهر جامعة UTokyo بتميز أعضاء هيئة التدريس والطلاب، ومنذ تأسيسها، أصبح العديد من خريجها قادة في الحكومة ورجال أعمال وأكاديميين. تضم UTokyo حالياً 10 كليات و 15 كلية دراسات عليا و 35 معهداً للبحث (بما في ذلك مركز البحوث للعلوم والتكنولوجيا المتقدمة والمراكز الجامعية) وثلاث مكتبات تابعة وثلاثة معاهد للدراسات المتقدمة.

علاوة على ذلك، فإن الكليات ومعاهد البحوث لديها مرافق مرتبطة بها، مثل: مستشفى جامعة طوكيو.

تمتلك الجامعة ثلاثة أحرم في هونغو وكومابا وكاشيوا، بالإضافة إلى مرافق تابعة للجامعة في جميع أنحاء اليابان

الرابطه <https://www.u-tokyo.ac.jp/en/index.html>



Kyushu University

جامعة كيوشو هي إحدى أول الجامعات البحثية في اليابان. تأسست في العام 1911 كواحدة من الجامعات الإمبراطورية السبع، ومنذ ذلك الحين قامت بتعليم عدد لا يحصى من المعلمين والباحثين والأطباء الذين ساهموا بشكل إيجابي في المجتمع في اليابان وخارجها. جامعة كيوشو لديها 12 كلية للبيكالوريوس و 18 كلية للدراسات العليا، بالإضافة إلى مستشفى جامعي وعدد من مراكز البحوث ذات المستوى العالمي. تستضيف الآن الطلاب الموهوبين والباحثين البارزين من أكثر من 100 دولة حول العالم. باعتبارها جامعة بحثية رائدة، وشاملة تعزز جامعة كيوشو قوتها من خلال العديد من التخصصات، مثل الطب والهندسة والعلوم الطبيعية والاجتماعية والإنسانية.

الرابطه <http://www.kyushu-u.ac.jp/en/>



Waseda University

تأسست جامعة واسيدا في بداية عام 1882، وهي من أفضل مؤسسات التعليم العالي مقرها في وسط طوكيو، وتضم 50000 طالب في 13 كلية و 20 كلية للدراسات العليا. وقد تأسست على ثلاثة مبادئ: استقلالية العلم، والتطبيق العملي للعلم، وتعزيز المواطنة الصالحة. تتمثل مهمة واسيدا في بناء القادة، حيث شغل منصب رئيس الوزراء في اليابان سبعة أشخاص من خريجي الجامعة و التحق أيضاً عدد لا يحصى منهم بالحكومة وقطاع الأعمال والصحافة والعلوم والأدب والفنون. يعد حرم واسيدا الجامعي حرم اليابان الأكثر عالمية، حيث يضم أكثر من 7000 طالب دولي من 120 دولة، وشراكات مع أكثر من 800 مؤسسة بارزة في 80 دولة.

الرابطه <https://www.waseda.jp/top/en>



معلومات إضافية

JASSO

منظمة الخدمات الطلابية اليابانية (JASSO) هي منظمة خاضعة لوزارة التعليم والثقافة والرياضة والعلوم والتكنولوجيا في اليابان. كمؤسسة أساسية ورائدة في تقديم الخدمات الطلابية، تدير JASSO برامج المنح الدراسية بشكل شامل، وبرامج الدعم للطلاب الدوليين، وبرامج دعم حياة الطلاب. تهدف JASSO إلى تشجيع الأفراد المبدعين الذين يمكن أن يصبحوا قادة الجيل القادم للمجتمع، مع تعزيز التفاهم والتبادل الدوليين.

الرابطه <https://www.jasso.go.jp/en/index.html>



Independent Administrative Institution
Japan Student Services
Organization
JASSO

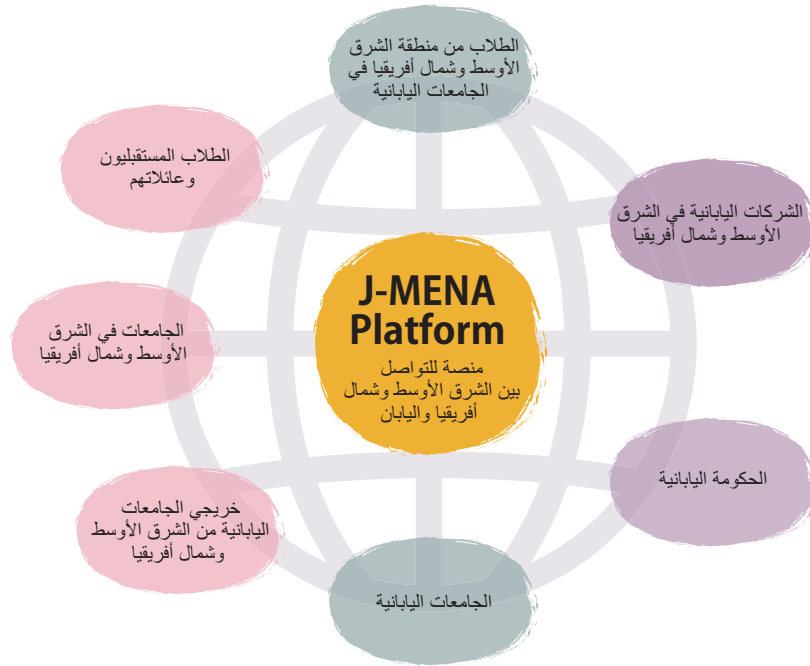


"Study in Japan" موقع الدراسة في اليابان
<https://www.studyinJapan.go.jp/en/>

ما هو مشروع J-MENA؟

لتعريف الناس بـ "الدراسة في اليابان"

- J-MENA هي مختصر اليابان-الشرق الأوسط وشمال أفريقيا.
- أحد المشاريع الإقليمية ضمن "مشروع الشبكة العامة للدراسة في اليابان من خلال نشر المعلومات الخاصة بالدراسة في اليابان وتعزيز التبادل الأكاديمي بين الجامعات في الشرق الأوسط واليابان.
- يغطي المشروع 21 دولة في المنطقة.
- يُموّل المشروع من قبل وزارة التعليم والثقافة والرياضة والعلوم والتكنولوجيا (MEXT) اليابانية.



نشر المعلومات:

- تأمين تواصل الأطراف المعنية وتحليل المعلومات لإيجاد سبل فعالة لتعزيز قدوم الطلاب للدراسة في اليابان.
- تعزيز نشر المعلومات حول الجوانب الجاذبة للدراسة في اليابان عبر الويب و SNS.
- عرض تجارب فعلية لطلاب يدرسون في اليابان.
- المشاركة في معارض الدراسة.

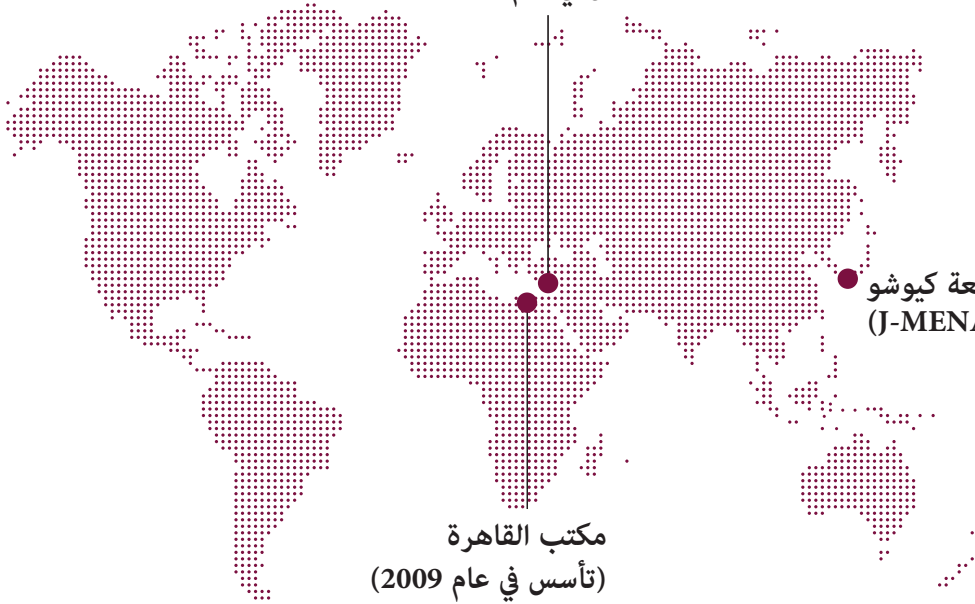
التواصل مع الجامعات:

- تعزيز برنامج تبادل الطلاب.
- دعم مذكرات التفاهم في التبادل الأكاديمي.
- تقديم معلومات عن الجامعات اليابانية وبرامج اللغة الإنجليزية لديها.

التواصل مع رابطة الخريجين من الجامعات اليابانية:

- تشجيع جمعية الخريجين وأيضاً الخريجين على نشر خبرتهم في اليابان للطلاب المحتملين.

مكتب أنقرة
(تأسس في عام 2019)



جامعة كيوشو
(مكتب J-MENA)

مكتب القاهرة
(تأسس في عام 2009)



Global Gateways Kyushu University

J-MENA OFFICE

744 Motoooka, Nishi-ku, Fukuoka, 819-0395, Japan
<https://jmena.jp/>

